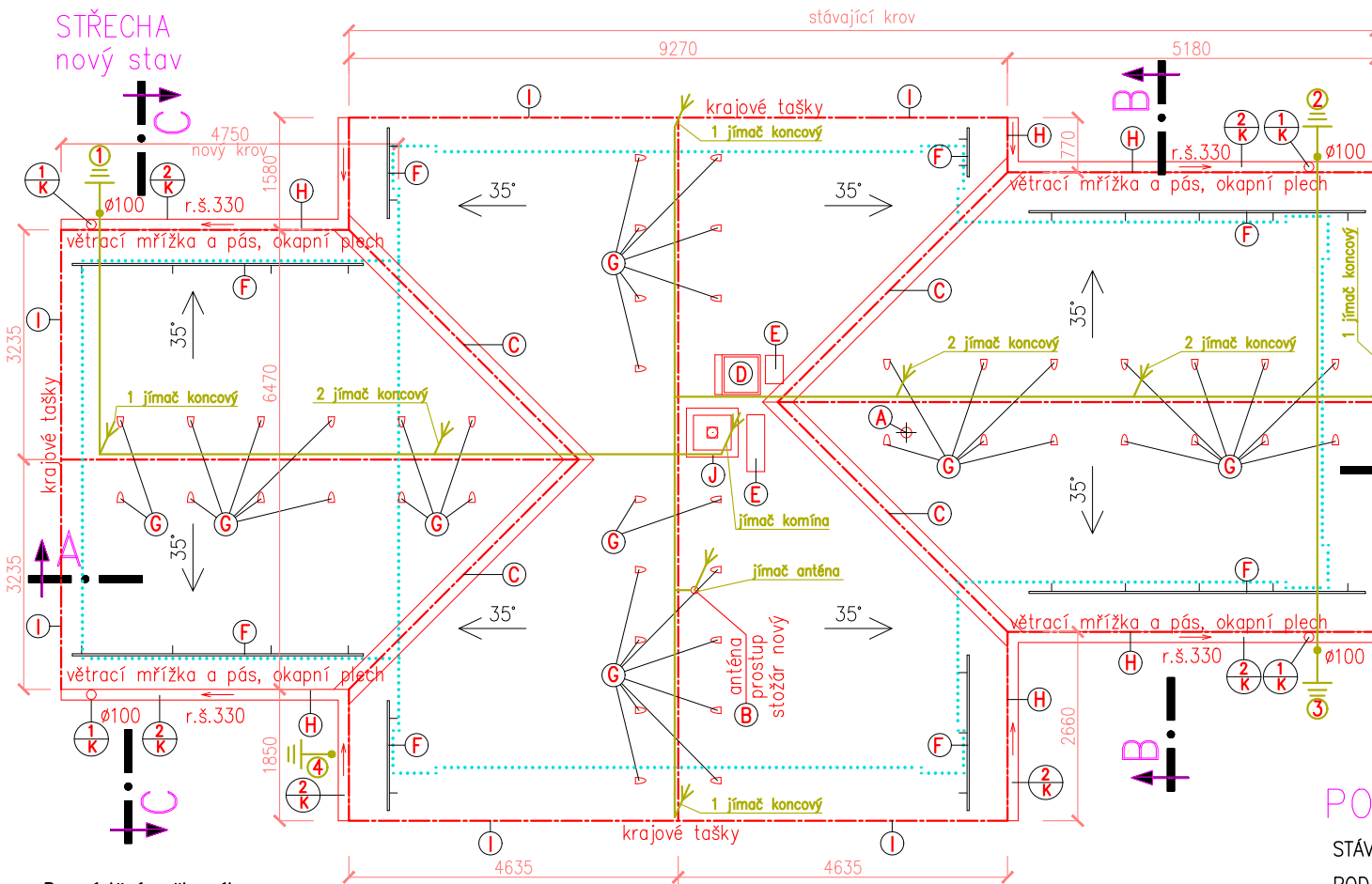


STŘECHA  
nový stav



### Rozmístění sněh. zábran

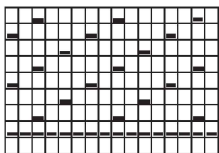


Schéma C – Každá 6. taška v každé řadě – 1 protisněhová taška anebo hák + jedna celá řada nad okapem

Spotřeba asi 1,8 ks/m<sup>2</sup>



STŘEŠNÍ KRYTINA KERAMICKÁ REŽNÁ (TONDACH-STOD012)  
ODVĚTRÁVANÝ PLÁŠŤ DLE ČSN 73 19 01  
STŘECHU POKLÁDAT PODLE POKYŇŮ VÝROBCE  
DIFÚZNÍ FÓLIE: Tondach FOL Mono DT  
čekárna: Tondach FOL Mono Premium  
klempířské prvky: barvený pozink  
římsy: palubky shora na krokách – nátěr  
DODRŽOVAT TECHNOLOGICKÉ POSTUPY VÝROBCE  
sněhové zábrany: osadit dle výrobce

## LEGENDA

STŘEŠNÍ KRYTINA PÁLENÁ např.TONDACH – STODO 12

- A** – ODVĚTRÁVACÍ KOMINEK – VĚTRÁNÍ SKLEPA
- B** – PROSTUP PRO ANTÉNU+PRŮCHOZÍ TAŠKA/PRVEK PRO KABELY+STOŽÁR
- C** – ÚŽLABNÍ PLECH + TĚSNĚNÍ UNIVERZÁLNÍ SAMOLEPÍCÍ
- D** – VÝSTUPNÍ STŘEŠNÍ OKNO
- E** – STŘEŠNÍ LÁVKA
- F** – PROTISNĚHOVÁ ZÁBRANA
- G** – ODVĚTRÁVACÍ TAŠKA/PRVEK
- H** – VĚTRACÍ MŘÍŽKA + VĚTRACÍ PÁS + OKAPNÍ PLECH (OKAPNÍČKA)
- I** – KRAJOVÉ TAŠKY
- J** – OPLECHOVÁNÍ KOMÍNŮ PROVÉST DLE ZÁSAD ČSN 73 3610  
 PLECH OPATŘEN IDENTICKOU POVRCHOVOU ÚPRAVOU  
 KOMIN UBOURAT POD ÚROVEŇ K-CE KROVU, SROVNAT ŽB VĚNCEM + NOVĚ VYZDÍT + ZAKONČIT ŽB VĚNCEM

## KLEMPÍŘSKÉ PRVKY – BARVENÝ POZINK PLECH

-  — ODPADNÍ POTRUBÍ — DN 100  
 — ODVODŇOVACÍ ŽLAB — RŠ 330

## POZNÁMKA

STÁVAJÍCÍ KRYTINA BUDE ODSTRANĚNA

POD HŘEBEN A NÁROŽNÍ POUŽIT PERFOROVANÝ DRŽÁK HŘEBENE A NÁROŽÍ  
LEMOVÁNÍ STŘEŠNÍCH VÝLEZŮ JE SOUČÁSTÍ JEJICH DODÁVKY

OSTATNÍ DETAILY VYŘEŠIT PODLE TYPOVÝCH PODKLADŮ DODAVATELE KRYTINY

NAVRHL	VYPRACOVAL	KRESLIL	<b>VL projekt</b> Ing. Luboš VANIŠ MILEVSKO, Havlíčkova 445 tel 383 809 225, 602 107 350 vlprojekt@volny.cz	
Ing. Luboš Vaniš				
OBEC	SLAPY		DATUM	3.2021
INVESTOR	Správa železnic, státní organizace, Dílažďená 1003/7, Nové Město, 11000 Praha 1		MĚŘÍTKO	<b>1:100</b>
STAVBA	<b>Slapy ON - oprava výpravní budovy</b> č. parc. st. 36, 625/1 č.p. 36 k.ú. Slapy u Tábora [737917]		FORMÁT	<b>A4</b>
			ÚČEL	DSP
OBSAH	<b>STŘECHA - HROMOSVOD</b>		ČÍSLO VÝKRESU	<b>E4</b>